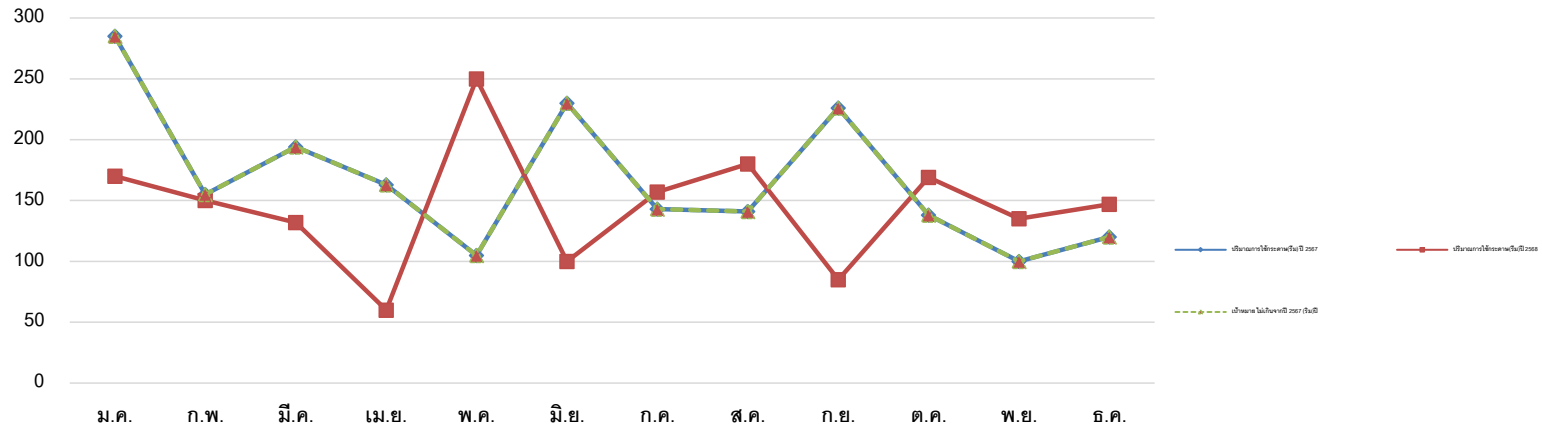


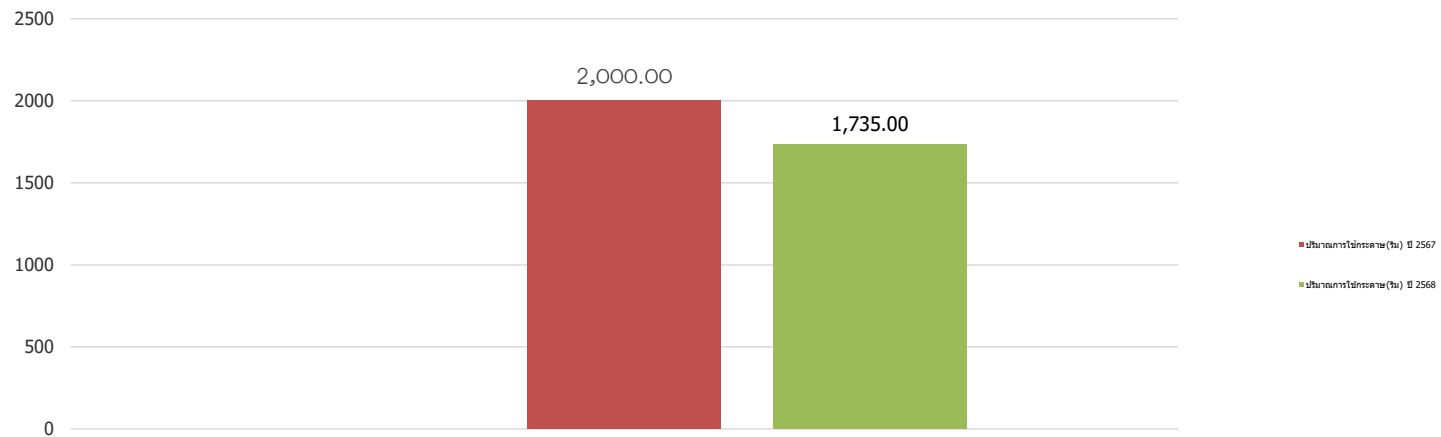
บันทึกปริมาณการใช้กระดาษ ประจำปี 2568

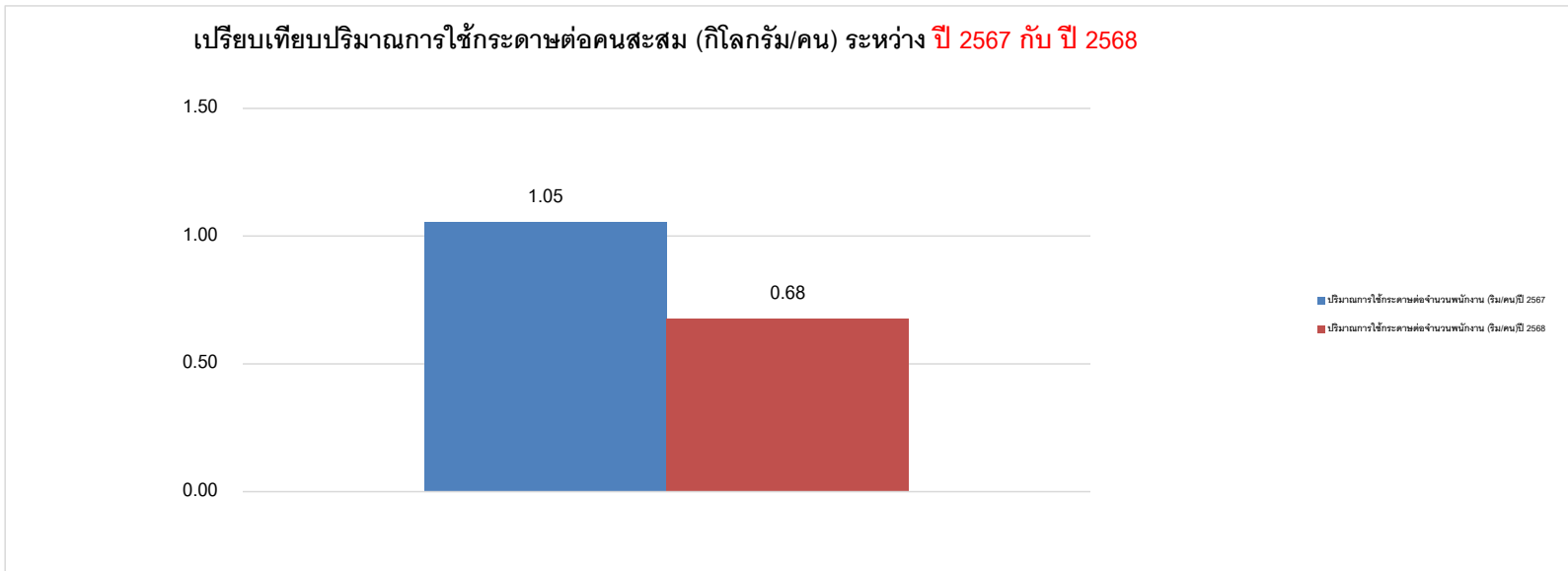
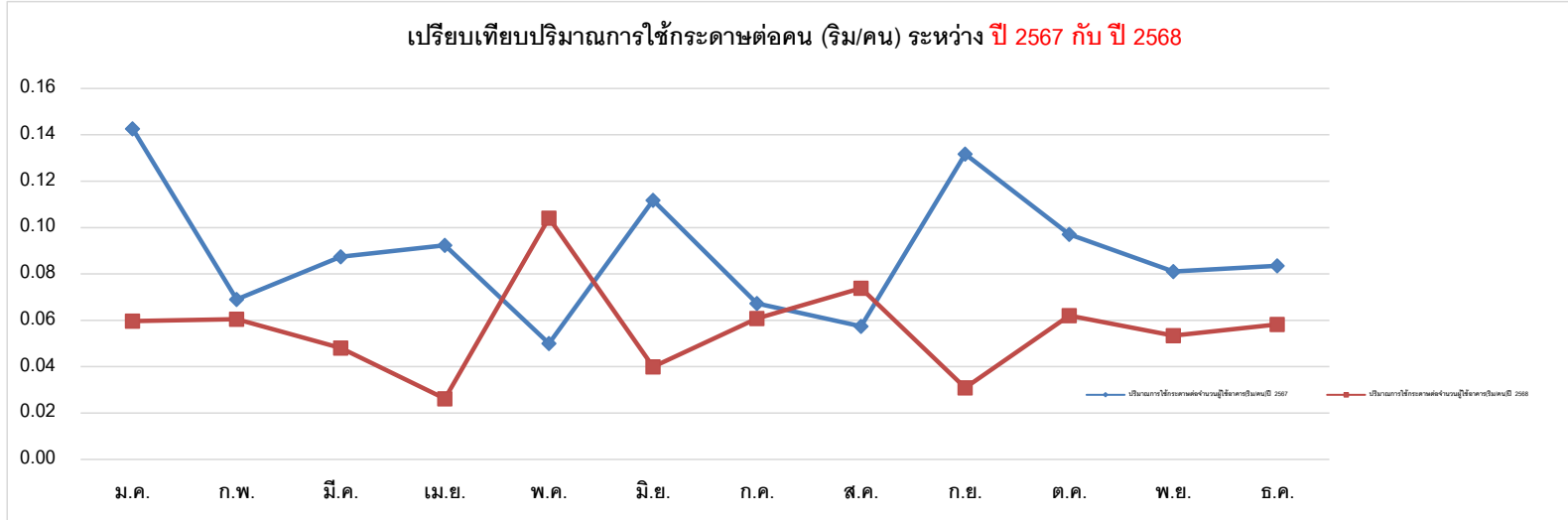
เดือน	ปริมาณการใช้กระดาษ ปี 2567						ปริมาณการใช้กระดาษ ปี 2568						ร้อยละปริมาณการใช้กระดาษ	
	จำนวนผู้ใช้ อาคาร (คน)	ปริมาณการ ใช้กระดาษ (กิโลกรัม) ปี 2567	ปริมาณ การใช้ กระดาษ (รีม) ปี 2567	ค่ากระดาษ/ เดือน (บาท)	ปริมาณการ ใช้กระดาษ ต่อจำนวน ผู้ใช้อาคาร (กิโลกรัม/ คน)ปี 2567	ปริมาณการ ใช้กระดาษ ต่อจำนวน ผู้ใช้อาคาร (รีม/คน)ปี 2567	จำนวนผู้ใช้ อาคาร (คน)	ปริมาณการ ใช้กระดาษ (กิโลกรัม) ปี 2568	ปริมาณการ ใช้กระดาษ (รีม)ปี 2568	ค่ากระดาษ/ เดือน (บาท)	ปริมาณการ ใช้กระดาษ ต่อจำนวน ผู้ใช้อาคาร (กิโลกรัม/ คน)ปี 2568	ปริมาณการ ใช้กระดาษ ต่อจำนวน ผู้ใช้อาคาร (รีม/คน)ปี 2568	ร้อยละ ปริมาณการ ใช้กระดาษ (รีม)จากปี 2568	ร้อยละ ปริมาณการ ใช้กระดาษ (รีม/คน) จากปี 2568
ม.ค.	1,998	712.50	285	30,375.00	0.36	0.14	2,851	425.00	170	18,270.00	0.15	0.06	-40%	-58%
ก.พ.	2,244	387.50	155	16,865.00	0.17	0.07	2,480	375.00	150	16,130.00	0.15	0.06	-3%	-12%
มี.ค.	2,220	485.00	194	20,886.00	0.22	0.09	2,744	330.00	132	14,540.00	0.12	0.05	-32%	-45%
เม.ย.	1,764	407.50	163	17,865.00	0.23	0.09	2,289	150.00	60	6,580.00	0.07	0.03	-63%	-72%
พ.ค.	2,100	262.50	105	10,575.00	0.13	0.05	2,401	625.00	250	24,825.00	0.26	0.10	(138%)	(108%)
มิ.ย.	2,058	575.00	230	23,100.00	0.28	0.11	2,503	250.00	100	10,200.00	0.10	0.04	-57%	-64%
ก.ค.	2,124	357.50	143	13,995.00	0.17	0.07	2,580	392.50	157	15,360.00	0.15	0.06	(10%)	-10%
ส.ค.	2,454	352.50	141	13,215.00	0.14	0.06	2,436	450.00	180	18,075.00	0.18	0.07	(28%)	(29%)
ก.ย.	1,716	565.00	226	22,530.00	0.33	0.13	2,748	212.50	85	8,925.00	0.08	0.03	-62%	-77%
ต.ค.	1,422	345.00	138	13,305.00	0.24	0.10	2,725	422.50	169	17,070.00	0.16	0.06	(22%)	-36%
พ.ย.	1,234	325.00	100	9,750.00	0.26	0.08	2,526	337.50	135	12,750.00	0.13	0.05	(35%)	-34%
ธ.ค.	1,436	300.00	120	12,000.00	0.21	0.08	2,526	367.50	147	14,835.00	0.15	0.06	(23%)	-30%
เฉลี่ย	1,898	422.92	167	17,038.42	0.22	0.09	2,567	361.46	145	14,796.67	0.14	0.06	-13.25%	-35.89%
รวม	22,770	5,075.00	2,000	204,461.00	2.67	1.05	30,809	4,337.50	1,735	177,560.00	1.69	0.68	-13.25%	-35.89%

เปรียบเทียบปริมาณการใช้กระดาษ (ริม) ระหว่างปี 2567 กับ ปี 2568



เปรียบเทียบปริมาณการใช้กระดาษสะสม (ริม) ระหว่างปี 2567 กับ ปี 2568





สรุปปริมาณการใช้กระดาษ

1. ปริมาณกระดาษสะสมตั้งแต่วันที่ 1 มกราคม ถึง ธันวาคม ปี 2568 เท่ากับ 1,735.00 ริม ลดลงจาก ปี 2567 ในช่วงเวลาเดียวกัน เท่ากับ -265.00 ริม คิดเป็น -13.25 %
2. ปริมาณกระดาษต่อคนสะสมตั้งแต่วันที่ 1 มกราคม ถึง ธันวาคม ปี 2568 เท่ากับ 0.66 ริม/คน ลดลงจาก ปี 2567 ในช่วงเวลาเดียวกัน เท่ากับ -0.38 ริม/คน คิดเป็น -35.89 %
3. ปริมาณกระดาษเฉลี่ยตั้งแต่วันที่ 1 มกราคม ถึง ธันวาคม ปี 2568 เท่ากับ 144.58 ริม ลดลงจาก ปี 2567 ในช่วงเวลาเดียวกัน เท่ากับ -22.08 ริม คิดเป็น -13.25 %
4. ปริมาณกระดาษต่อคนเฉลี่ยตั้งแต่วันที่ 1 มกราคม ถึง ธันวาคม ปี 2568 เท่ากับ 0.06 ริม/คน ลดลงจาก ปี 2567 ในช่วงเวลาเดียวกัน เท่ากับ -0.03 ริม/คน คิดเป็น -35.89 %



บรรลุเป้าหมาย



ไม่บรรลุเป้าหมาย

การวิเคราะห์ข้อมูลและสาเหตุ (เป้าหมาย 2568 : การใช้กระดาษลดลง 13.25 % จากปี 2567)

เดือนมกราคม 2568



บรรลุเป้าหมาย



ไม่บรรลุเป้าหมาย

รายละเอียด : มีการเบิกกระดาษลดลงจาก ปี 67 (40%)

วิเคราะห์สาเหตุ : มีการ ส่งจดหมายอิเล็กทรอนิกส์ (E-mail) (Line) เพิ่มขึ้น

แนวทางการจัดการ : รณรงค์การส่งจดหมายอิเล็กทรอนิกส์ (E-mail) (Line) ให้มากขึ้น

เดือนกุมภาพันธ์ 2568



บรรลุเป้าหมาย



ไม่บรรลุเป้าหมาย

รายละเอียด : มีการเบิกกระดาษเพิ่มขึ้นจาก ปี 67 (3%)

วิเคราะห์สาเหตุ : มีการเบิกกระดาษตามรอบ ไม่ใช่ปริมาณการใช้งานจริง

แนวทางการจัดการ : เบิกเท่าที่จำเป็นต้องใช้

เดือนมีนาคม 2568



บรรลุเป้าหมาย



ไม่บรรลุเป้าหมาย

รายละเอียด : มีการเบิกกระดาษลดลงจาก ปี 67 (32%)

วิเคราะห์สาเหตุ : มีการ ส่งจดหมายอิเล็กทรอนิกส์ (E-mail) (Line) เพิ่มขึ้น

แนวทางการจัดการ : รณรงค์การส่งจดหมายอิเล็กทรอนิกส์ (E-mail) (Line) ให้มากขึ้น

เดือนเมษายน 2568



บรรลุเป้าหมาย



ไม่บรรลุเป้าหมาย

รายละเอียด : มีการเบิกกระดาษลดลงจาก ปี 67 (63%)

วิเคราะห์สาเหตุ : มีการ ส่งจดหมายอิเล็กทรอนิกส์ (E-mail) (Line) เพิ่มขึ้น

แนวทางการจัดการ : รณรงค์การส่งจดหมายอิเล็กทรอนิกส์ (E-mail) (Line) ให้มากขึ้น

เดือนพฤษภาคม 2568 บรรลุเป้าหมาย ไม่บรรลุเป้าหมาย

รายละเอียด : มีการเบิกกระดาษเพิ่มขึ้นจาก ปี 67 (138%)
วิเคราะห์สาเหตุ : เป็นจำนวนการเบิกกระดาษตามรอบ ภารกิจของหน่วยงาน เป็นการสต็อกไว้ใช้งาน
แนวทางการจัดการ : เบิกเท่าที่จำเป็นต้องใช้

เดือนมิถุนายน 2568 บรรลุเป้าหมาย ไม่บรรลุเป้าหมาย

รายละเอียด : มีการเบิกกระดาษลดลงจาก ปี 67 (57%)
วิเคราะห์สาเหตุ : มีการ ส่งจดหมายอิเล็กทรอนิกส์ (E-mail) (Line) เพิ่มขึ้น
แนวทางการจัดการ : รณรงค์การส่งจดหมายอิเล็กทรอนิกส์ (E-mail) (Line) ให้มากขึ้น

เดือนกรกฎาคม 2568 บรรลุเป้าหมาย ไม่บรรลุเป้าหมาย

รายละเอียด : มีการเบิกกระดาษเพิ่มขึ้นจาก ปี 67 (10%)
วิเคราะห์สาเหตุ : เป็นจำนวนการเบิกกระดาษตามรอบ ภารกิจของหน่วยงาน
แนวทางการจัดการ : เบิกเท่าที่จำเป็นต้องใช้

เดือนสิงหาคม 2568 บรรลุเป้าหมาย ไม่บรรลุเป้าหมาย

รายละเอียด : มีการเบิกกระดาษเพิ่มขึ้นจาก ปี 67 (28)
วิเคราะห์สาเหตุ : เป็นจำนวนการเบิกกระดาษตามรอบ ภารกิจของหน่วยงาน
แนวทางการจัดการ : เบิกเท่าที่จำเป็นต้องใช้

เดือนกันยายน 2568 บรรลุเป้าหมาย ไม่บรรลุเป้าหมาย

รายละเอียด : มีการเบิกกระดาษลดลงจาก ปี 67 (62%)
วิเคราะห์สาเหตุ : มีการ ส่งจดหมายอิเล็กทรอนิกส์ (E-mail) (Line) เพิ่มขึ้น
แนวทางการจัดการ : รณรงค์การส่งจดหมายอิเล็กทรอนิกส์ (E-mail) (Line) ให้มากขึ้น

เดือนตุลาคม 2568 บรรลุเป้าหมาย ไม่บรรลุเป้าหมาย

รายละเอียด : มีการเบิกกระดาษเพิ่มขึ้นจาก ปี 67 (22%)
วิเคราะห์สาเหตุ : เป็นจำนวนการเบิกกระดาษตามรอบ

แนวทางจัดการ : เบิกเท่าที่จำเป็นต้องใช้

เดือนพฤศจิกายน 2568

บรรลุเป้าหมาย

ไม่บรรลุเป้าหมาย

รายละเอียด : มีการเบิกกระดาษเพิ่มขึ้นจาก ปี 67 (35%)

วิเคราะห์สาเหตุ : เป็นจำนวนการเบิกกระดาษตามรอบ ภารกิจของหน่วยงาน

แนวทางการจัดการ : เบิกเท่าที่จำเป็นต้องใช้

เดือนธันวาคม 2568

บรรลุเป้าหมาย

ไม่บรรลุเป้าหมาย

รายละเอียด : มีการเบิกกระดาษเพิ่มขึ้นจาก ปี 67 (23%)

วิเคราะห์สาเหตุ : เป็นจำนวนการเบิกกระดาษตามรอบ ภารกิจของหน่วยงาน

แนวทางการจัดการ : เบิกเท่าที่จำเป็นต้องใช้