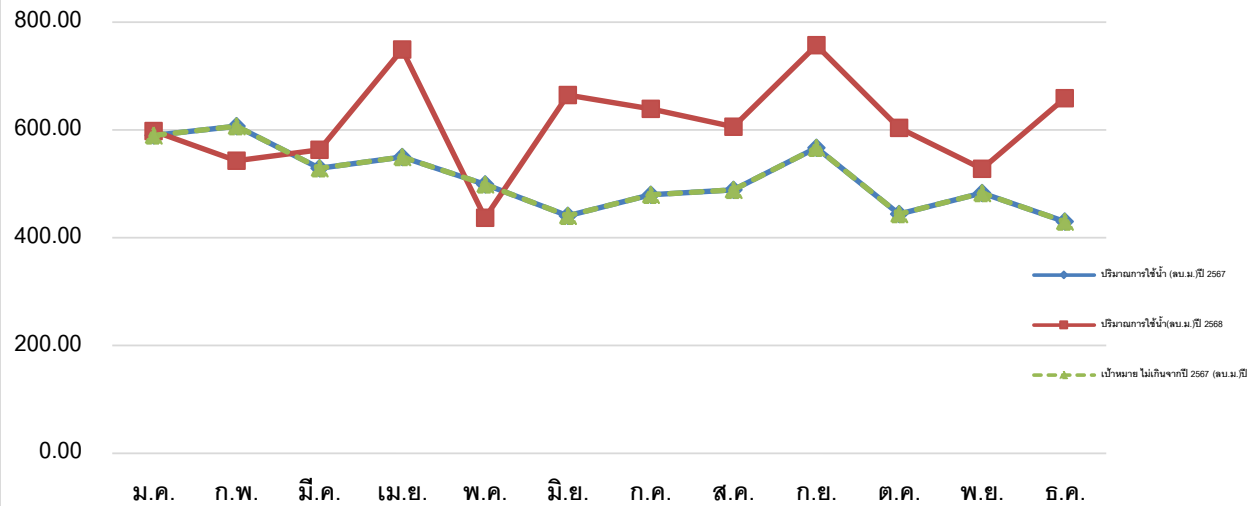


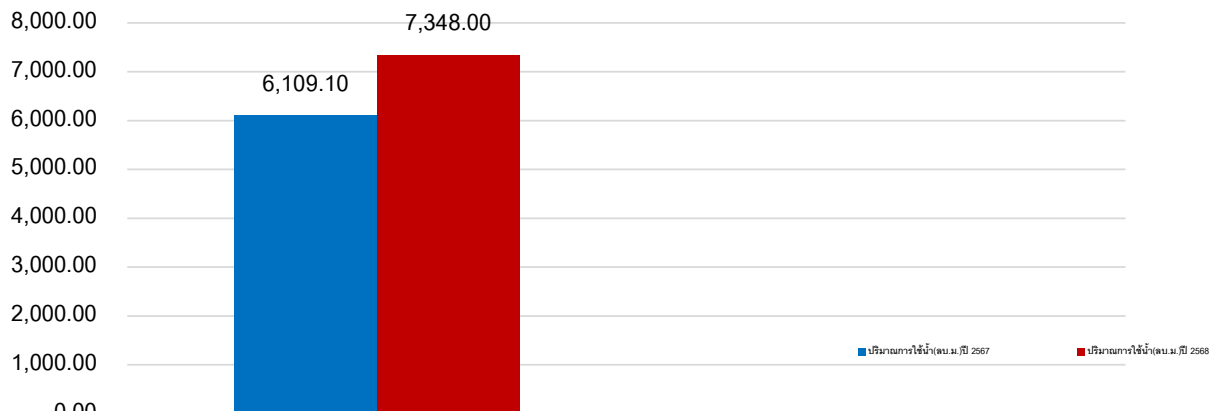
บันทึกปริมาณการใช้น้ำ ประจำปี 2568

เดือน	ปริมาณการใช้น้ำปี 2567				ปริมาณการใช้น้ำปี 2568				ร้อยละปริมาณการใช้น้ำ	
	จำนวน ผู้ใช้ อาคาร (คน)	ปริมาณ การใช้น้ำ (ลบ.ม.)ปี 2567	ค่าน้ำ/เดือน (บาท)	ปริมาณการ ใช้น้ำต่อ จำนวนผู้ใช้ อาคาร (ลบ.ม./คน) ปี 2567	จำนวน ผู้ใช้ อาคาร (คน)	ปริมาณการ ใช้น้ำ(ลบ. ม.)ปี 2568	ค่าน้ำ/เดือน (บาท)	ปริมาณการ ใช้น้ำต่อ จำนวนผู้ใช้ อาคาร (ลบ.ม./คน) ปี 2568	ร้อยละ ปริมาณการ ใช้น้ำ(ลบ.ม.) จากปี 2568	ร้อยละปริมาณ การใช้น้ำ(ลบ. ม./คน)จากปี 2568
ม.ค.	1,998	590.10	4,720.80	0.30	4,127	598.00	4,784.00	0.14	(1%)	-51%
ก.พ.	2,244	607.00	4,856.00	0.27	3,836	543.00	4,344.00	0.14	-11%	-48%
มี.ค.	2,220	529.00	4,232.00	0.24	4,543	563.00	4,504.00	0.12	(6%)	-48%
เม.ย.	1,764	550.00	4,400.00	0.31	3,569	749.00	5,992.00	0.21	(36%)	-33%
พ.ค.	2,100	499.00	3,992.00	0.24	3,763	437.00	3,496.00	0.12	-12%	-51%
มิ.ย.	2,058	441.00	3,528.00	0.21	4,035	665.00	5,320.00	0.16	(51%)	-23%
ก.ค.	2,124	480.00	3,840.00	0.23	4,315	639.00	5,112.00	0.15	(33%)	-34%
ส.ค.	2,454	489.00	3,912.00	0.20	4,027	606.00	4,848.00	0.15	(24%)	-24%
ก.ย.	1,716	567.00	4,536.00	0.33	4,566	757.00	6,056.00	0.17	(34%)	-50%
ต.ค.	1,422	444.00	3,552.00	0.31	4,205	604.00	4,832.00	0.14	(36%)	-54%
พ.ย.	1,234	483.00	3,864.00	0.39	4,372	528.00	4,224.00	0.12	(9%)	-69%
ธ.ค.	1,436	430.00	3,440.00	0.30	4,196	659.00	5,272.00	0.16	(53%)	-48%
เฉลี่ย	1,898	509.09	4,072.73	0.27	4,130	612.33	4,898.67	0.15	(20.28%)	-44.73%
รวม	22,770	6,109.10	48,872.80	3.22	49,554	7,348.00	58,784.00	1.78	(20.28%)	-44.73%

เปรียบเทียบปริมาณการใช้น้ำ (ลูกบาศก์เมตร) ระหว่างปี 2567 กับ ปี 2568



เปรียบเทียบปริมาณการใช้น้ำสะสม (ลูกบาศก์เมตร) ระหว่างปี 2567 กับ ปี 2568

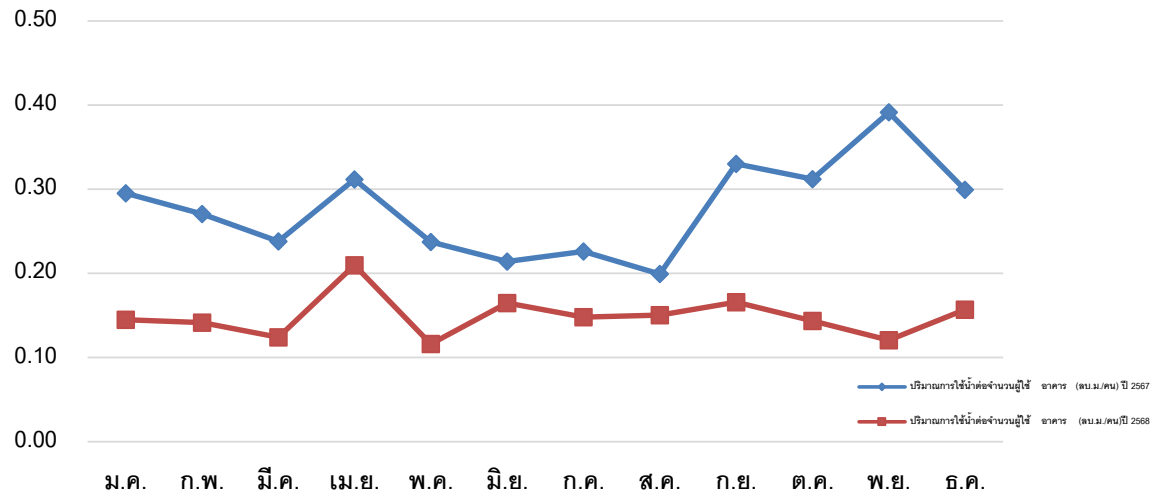


0.00

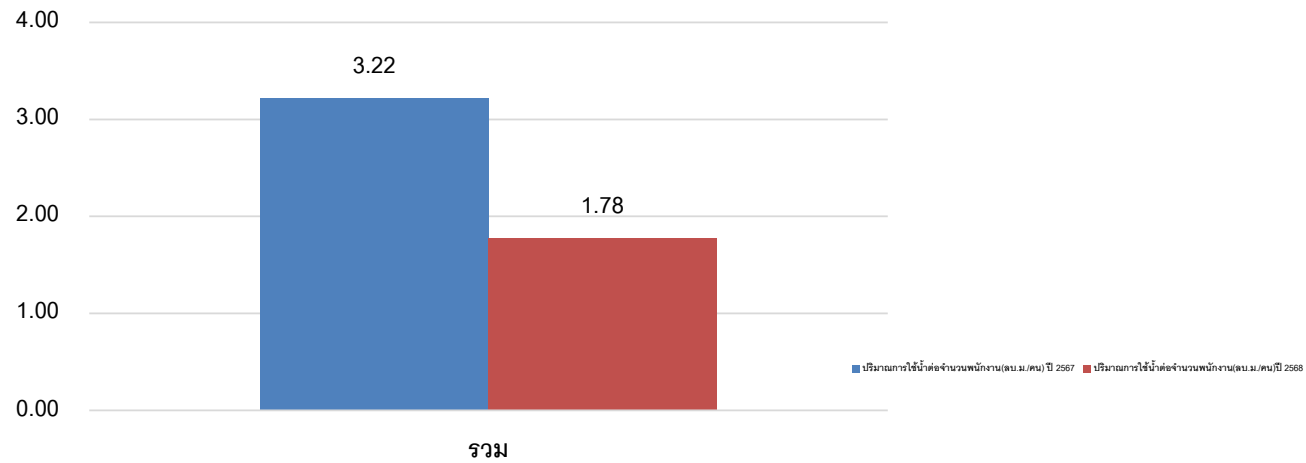


၈၃၈

เปรียบเทียบปริมาณการใช้น้ำต่อคน (ลูกบาศก์เมตร/คน) ระหว่างปี 2567 กับ ปี 2568



เปรียบเทียบปริมาณการใช้น้ำต่อคนสะสม (ลูกบาศก์เมตร/คน) ระหว่างปี 2567 กับ ปี 2568



สรุปปริมาณการใช้น้ำ

1. ปริมาณน้ำสะสมตั้งแต่เดือน มกราคม ถึง ธันวาคม ปี 2568 เท่ากับ 7,348.00 ลบ.ม. เพิ่มขึ้นจาก ปี 2567 ในช่วงเวลาเดียวกัน เท่ากับ 1,238.90 ลบ.ม. คิดเป็น 20.28 %
2. ปริมาณน้ำต่อคนสะสมตั้งแต่เดือน มกราคม ถึง ธันวาคม ปี 2568 เท่ากับ 1.78 ลบ.ม./คน ลดลงจาก ปี 2567 ในช่วงเวลาเดียวกัน เท่ากับ -1.44 ลบ.ม./คน คิดเป็น -44.73 %
3. ปริมาณน้ำเฉลี่ยตั้งแต่เดือน มกราคม ถึง ธันวาคม ปี 2568 เท่ากับ 612.33 ลบ.ม. เพิ่มขึ้นจาก ปี 2567 ในช่วงเวลาเดียวกัน เท่ากับ 103.24 ลบ.ม. คิดเป็น 20.28 %
4. ปริมาณน้ำต่อคนเฉลี่ยตั้งแต่เดือน มกราคม ถึง ธันวาคม ปี 2568 เท่ากับ 0.15 ลบ.ม./คน ลดลงจาก ปี 2567 ในช่วงเวลาเดียวกัน เท่ากับ -0.12 ลบ.ม./คน คิดเป็น -44.73 %

บรรลุเป้าหมาย

ไม่บรรลุเป้าหมาย

การวิเคราะห์ข้อมูลและสาเหตุ (เป้าหมาย 2568 : การใช้น้ำเพิ่มขึ้น 20.28 % จากปี 2567)

เดือนมกราคม 2568

บรรลุเป้าหมาย

ไม่บรรลุเป้าหมาย

รายละเอียด : มีการใช้น้ำเพิ่มขึ้น จากปี 67 (1%)

วิเคราะห์สาเหตุ : มีพฤติกรรมการใช้น้ำเพิ่มขึ้น จากปริมาณของผู้ใช้อาคาร

แนวทางการจัดการ : รณรงค์การปรับพฤติกรรมการใช้น้ำ และการปิดน้ำทุกครั้งหลังใช้งานเสร็จแล้ว

เดือนกุมภาพันธ์ 2568

บรรลุเป้าหมาย

ไม่บรรลุเป้าหมาย

รายละเอียด : มีการใช้น้ำลดลง จากปี 67 (11%)

วิเคราะห์สาเหตุ : มีพฤติกรรมการใช้น้ำ ตามมาตรการที่หน่วยงานกำหนด

แนวทางการจัดการ : รณรงค์การปรับพฤติกรรมการใช้น้ำ และการปิดน้ำทุกครั้งหลังใช้งานเสร็จแล้ว

เดือนมีนาคม 2568

บรรลุเป้าหมาย

ไม่บรรลุเป้าหมาย

รายละเอียด : มีการใช้น้ำเพิ่มขึ้น จากปี 67 (6%)

วิเคราะห์สาเหตุ : มีพฤติกรรมการใช้น้ำเพิ่มขึ้น ตามจำนวนผู้ใช้อาคาร

แนวทางการจัดการ : รณรงค์การปรับพฤติกรรมการใช้น้ำ และการปิดน้ำทุกครั้งหลังใช้งานเสร็จแล้ว

เดือนเมษายน 2568

บรรลุเป้าหมาย

ไม่บรรลุเป้าหมาย

รายละเอียด : มีการใช้น้ำเพิ่มขึ้น จากปี 67 (36%)

วิเคราะห์สาเหตุ : ตรวจพบมีการท่อน้ำซึมไหลออกจากท่อ และมีการซ่อมแซม รวมถึงจำนวนของผู้ใช้อาคารที่สูงขึ้น

แนวทางจัดการ : เปลี่ยนท่อวาร์ลถึงพักน้ำ

เดือนพฤษภาคม 2568

บรรลุเป้าหมาย

ไม่บรรลุเป้าหมาย

รายละเอียด : มีการใช้น้ำลดลง จากปี 67 (12%)

วิเคราะห์สาเหตุ : มีพฤติกรรมกรใช้น้ำ ที่ดีขึ้น

แนวทางจัดการ : รณรงค์การปรับปรุงพฤติกรรมกรใช้น้ำ และการปิดน้ำทุกครั้งหลังใช้งานเสร็จแล้ว

เดือนมิถุนายน 2568

บรรลุเป้าหมาย

ไม่บรรลุเป้าหมาย

รายละเอียด : มีการใช้น้ำเพิ่มขึ้น จากปี 67 (51%)

วิเคราะห์สาเหตุ : ตรวจพบมีการท่อน้ำซึมไหลออกจากท่อ

แนวทางจัดการ : แก้ไขจุดรั่วไหลและ รณรงค์การใช้น้ำอย่างประหยัดตามมาตรการ

เดือนกรกฎาคม 2568

บรรลุเป้าหมาย

ไม่บรรลุเป้าหมาย

รายละเอียด : มีการใช้น้ำเพิ่มขึ้น จากปี 67 (33%)

วิเคราะห์สาเหตุ : มีพฤติกรรมกรใช้น้ำเพิ่มขึ้น ตามจำนวนของผู้ใช้งานอาคาร

แนวทางจัดการ : รณรงค์การปรับปรุงพฤติกรรมกรใช้น้ำ และการปิดน้ำทุกครั้งหลังใช้งานเสร็จแล้ว

เดือนสิงหาคม 2568

บรรลุเป้าหมาย

ไม่บรรลุเป้าหมาย

รายละเอียด : มีการใช้น้ำเพิ่มขึ้น จากปี 67 (24%)

วิเคราะห์สาเหตุ : มีพฤติกรรมกรใช้น้ำเพิ่มขึ้น จากกรใช้น้ำปกติ

แนวทางจัดการ : อนุรักษ์การปรับปรุงพฤติกรรมการใช้น้ำ และการปิดน้ำทุกครั้งหลังใช้งานเสร็จแล้ว

เดือนกันยายน 2568

บรรลุเป้าหมาย

ไม่บรรลุเป้าหมาย

รายละเอียด : มีการใช้น้ำเพิ่มขึ้น จากปี 67 (34%)

วิเคราะห์สาเหตุ : การใช้น้ำเพิ่มขึ้น ตามจำนวนของผู้ใช้อาคารจากการใช้น้ำปกติ

แนวทางจัดการ : อนุรักษ์การปรับปรุงพฤติกรรมการใช้น้ำ และการปิดน้ำทุกครั้งหลังใช้งานเสร็จแล้ว

เดือนตุลาคม 2568

บรรลุเป้าหมาย

ไม่บรรลุเป้าหมาย

รายละเอียด : มีการใช้น้ำเพิ่มขึ้น จากปี 67 (36%)

วิเคราะห์สาเหตุ : การใช้น้ำเพิ่มขึ้น ตามจำนวนของผู้ใช้อาคารจากการใช้น้ำปกติ แต่มีการลดลงจากเดือนก่อนหน้า

แนวทางจัดการ : อนุรักษ์การปรับปรุงพฤติกรรมการใช้น้ำ และการปิดน้ำทุกครั้งหลังใช้งานเสร็จแล้ว

เดือนพฤศจิกายน 2568

บรรลุเป้าหมาย

ไม่บรรลุเป้าหมาย

รายละเอียด : มีการใช้น้ำเพิ่มขึ้น จากปี 67 (9%)

วิเคราะห์สาเหตุ : มีพฤติกรรมการใช้น้ำเพิ่มขึ้น จากการใช้น้ำปกติ แต่จำนวนของผู้ใช้อาคารลดลงจากเดือนก่อนเล็กน้อย

แนวทางจัดการ : อนุรักษ์การปรับปรุงพฤติกรรมการใช้น้ำ และการปิดน้ำทุกครั้งหลังใช้งานเสร็จแล้ว

เดือนธันวาคม 2568

บรรลุเป้าหมาย

ไม่บรรลุเป้าหมาย

รายละเอียด : มีการใช้น้ำเพิ่มขึ้น จากปี 67 (53%)

วิเคราะห์สาเหตุ : มีพฤติกรรมการใช้น้ำเพิ่มขึ้น ตามจำนวนของผู้ใช้งานอาคาร

แนวทางจัดการ : อนุรักษ์การปรับปรุงพฤติกรรมการใช้น้ำ และการปิดน้ำทุกครั้งหลังใช้งานเสร็จแล้ว