

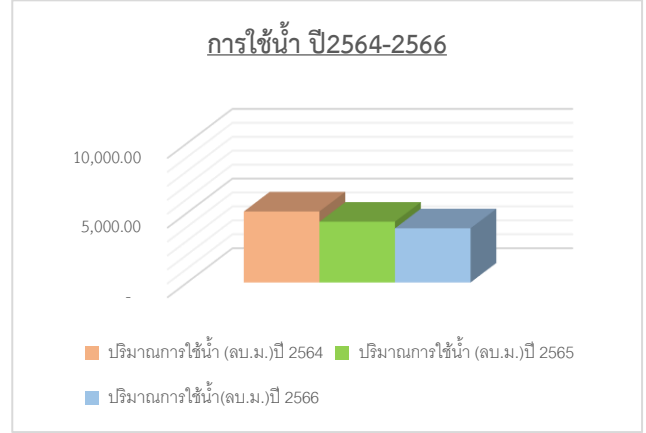
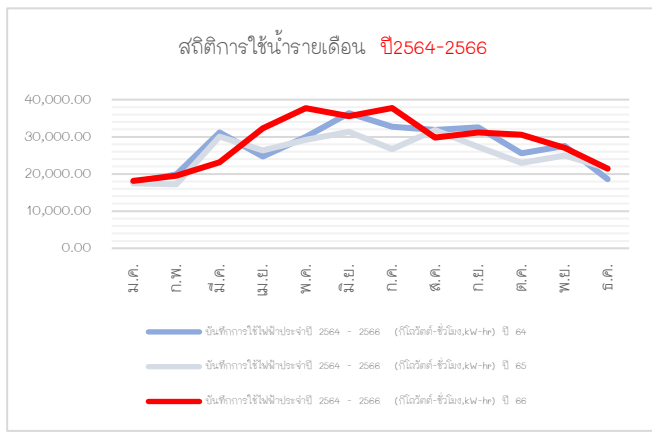
สรุปหมวด 3 ย้อนหลัง ปี 2564-2566

1. การใช้น้ำ

บันทึกการใช้ไฟฟ้าประจำปี 2564 - 2566
(กิโลวัตต์-ชั่วโมง, kW-hr)

บันทึกประจำเดือน	ปี 64	ปี 65	ปี 66
ม.ค.	17,760.69	17,488.39	18,139.20
ก.พ.	19,914.97	17,223.59	19,545.26
มี.ค.	31,166.78	30,027.35	23,148.06
เม.ย.	24,739.06	26,324.58	32,274.47
พ.ค.	29,976.97	29,201.86	37,703.98
มิ.ย.	36,356.19	31,374.38	35,549.93
ก.ค.	32,687.64	26,717.92	37,743.19
ส.ค.	31,836.92	31,808.21	29,778.03
ก.ย.	32,511.35	27,288.26	31,141.48
ต.ค.	25,606.65	22,995.67	30,591.65
พ.ย.	27,585.55	24,973.33	27,058.89
ธ.ค.	18,608.15	21,515.44	21,424.11
รวม	328,750.92	306,938.98	344,098.25

เดือน	ปริมาณการใช้น้ำ	ปริมาณการใช้น้ำ	ปริมาณการใช้น้ำ
	ต่อจำนวนพนักงาน(ลบ.ม./คน) ปี 2564	ต่อจำนวนพนักงาน(ลบ.ม./คน) ปี 2565	ต่อจำนวนพนักงาน(ลบ.ม./คน)ปี 2566
ม.ค.	2.12	1.19	1.43
ก.พ.	2.315	1.43	1.27
มี.ค.	3.105	0.62	0.71
เม.ย.	1.635	1.47	0.52
พ.ค.	1.775	1.59	0.93
มิ.ย.	1.54	2.69	1.31
ก.ค.	2.01	1.71	1.72
ส.ค.	1.975	1.92	1.18
ก.ย.	2.32	1.90	1.00
ต.ค.	1.87	2.16	0.43
พ.ย.	2.925	2.22	1.46
ธ.ค.	1.89	2.93	0.99
รวม	25.48	21.80	12.95



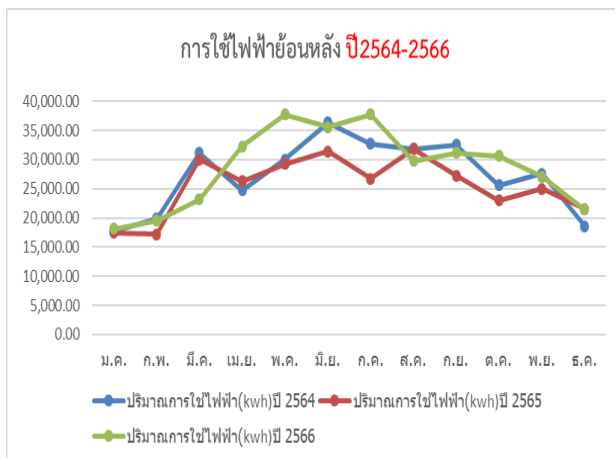
สรุปการใช้น้ำ จากข้อมูลจะเห็นได้ว่าปี 2565 มีการใช้น้ำลดลงจากปี 2564 เนื่องจากอยู่ในช่วงปลายของสถานการณ์โรคระบาดโควิด-19 ยังมีการประชุมแบบออนไลน์ และเริ่มมีการประชุมแบบออนไซต์มากขึ้นในปี 2566 ด้วยสถานการณ์ของโควิด-19 ที่เบาบางลง ทำให้มีการจัดประชุมในอาคาร เนื่องจากบริบทของสำนักงานมหาวิทยาลัยเป็นศูนย์รวมของการจัดการ มีผู้บริหาร ทำงานอยู่ภายในอาคาร มีห้องประชุมเพื่อรองรับการประชุมขับเคลื่อนกิจกรรมต่าง ๆ ของมหาวิทยาลัยจึงทำให้การใช้น้ำเพิ่มขึ้น และในปี2566ยังมีการจัดงาน “แม่โจ้90 ปี” ทำให้ต้องมีการประชุม เตรียมความพร้อม แต่ในภาพของการใช้น้ำต่อบุคลากร มีสัดส่วนที่ลดลง เนื่องจากปี2564และ2565กำหนดบุคลากรไว้ที่ 200 คน แต่ในปี2566 ปรับเพิ่มขึ้นเป็น 300 คน

*ข้อสังเกต เนื่องจากบริบทของสำนักงานมหาวิทยาลัยเป็นศูนย์รวมของการจัดการ มีผู้บริหาร ทำงานอยู่ภายในอาคาร ทำให้การใช้น้ำแปรผันตามกิจกรรมของมหาวิทยาลัย

2.การใช้ไฟฟ้า

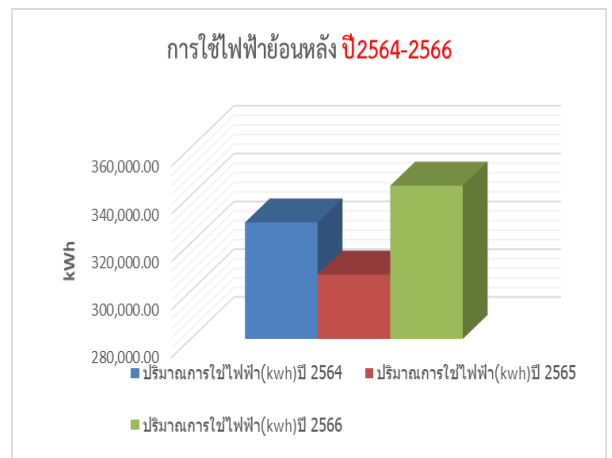
เดือน	ปริมาณการใช้ไฟฟ้า(kwh)ปี 2564	ปริมาณการใช้ไฟฟ้า(kwh)ปี 2565	ปริมาณการใช้ไฟฟ้า(kwh)ปี 2566
ม.ค.	17,760.69	17,488.39	18,139.20
ก.พ.	19,914.97	17,223.59	19,545.26
มี.ค.	31,166.78	30,027.35	23,148.06
เม.ย.	24,739.06	26,324.58	32,274.47
พ.ค.	29,976.97	29,201.86	37,703.98
มิ.ย.	36,356.19	31,374.38	35,549.93
ก.ค.	32,687.64	26,717.92	37,743.19
ส.ค.	31,836.92	31,808.21	29,778.03
ก.ย.	32,511.35	27,288.26	31,141.48
ต.ค.	25,606.65	22,995.67	30,591.65
พ.ย.	27,585.55	24,973.33	27,058.89
ธ.ค.	18,608.15	21,515.44	21,424.11
รวม	328,750.92	306,938.98	344,098.25

การใช้ไฟฟ้ารายเดือนย้อนหลัง 2564-2566



เดือน	ปริมาณการใช้ไฟฟ้าต่อจำนวนพนักงาน (kwh/คน)ปี 2564	ปริมาณการใช้ไฟฟ้าต่อจำนวนพนักงาน (kwh/คน)ปี 2565	ปริมาณการใช้ไฟฟ้าต่อจำนวนพนักงาน (kwh/คน)ปี 2566
ม.ค.	88.8	87.4	60.5
ก.พ.	99.6	86.1	65.2
มี.ค.	155.8	150.1	77.2
เม.ย.	123.7	131.6	107.6
พ.ค.	149.9	146.0	125.7
มิ.ย.	181.8	156.9	118.5
ก.ค.	163.4	133.6	125.8
ส.ค.	159.2	159.0	99.3
ก.ย.	162.6	136.4	103.8
ต.ค.	128.0	115.0	102.0
พ.ย.	137.9	124.9	90.2
ธ.ค.	93.0	107.6	71.4
รวม	1,643.8	1,534.7	1,147.0

การใช้ไฟฟ้าต่อคนย้อนหลังปี 2564-2566



สรุปการใช้ไฟฟ้า จากข้อมูลการใช้ไฟฟ้าในปี 2565 มีการใช้ไฟฟ้าลดลงจากปี 2564 ร้อยละ 6.63 เนื่องจากอยู่ในช่วงปลายของสถานการณ์โรคระบาดโควิด-19 ยังมีการประชุมแบบออนไลน์ และเริ่มมีการประชุมแบบออนไซต์มากขึ้นในปี 2566 ด้วยสถานการณ์ของโควิด-19 ที่เบาบางลง แต่มีสถานการณ์ฝุ่นควัน PM2.5 กระจายทั่วจังหวัดทางภาคเหนือ ตั้งแต่ช่วงปลายปี 2565 ทำให้มีการปิดประตูหน้าต่าง ที่ทำงานแล้วเปิดเครื่องปรับอากาศและเครื่องฟอกอากาศในห้องทำงาน จนถึงกลางปี 2566 ประมาณเดือนมิถุนายนจึงเบาบางลงตามลำดับ และเนื่องจากบริบทของสำนักงานมหาวิทยาลัยเป็นศูนย์รวมของการจัดการ มีผู้บริหาร ทำงานอยู่ภายในอาคารจึงมีการประชุมขับเคลื่อนกิจกรรมต่าง ๆ ของมหาวิทยาลัยจึงทำให้การใช้ไฟฟ้าสูงขึ้นจากปี 2565 ร้อยละ 12.11 ขณะที่การใช้ไฟฟ้าต่อคน ลดลงเนื่องจากการปรับจำนวนบุคลากรประจำอาคารเป็น 300 คน

*ข้อสังเกต เนื่องจากบริบทของสำนักงานมหาวิทยาลัยเป็นศูนย์รวมของการจัดการ มีผู้บริหาร ทำงานอยู่ภายในอาคาร

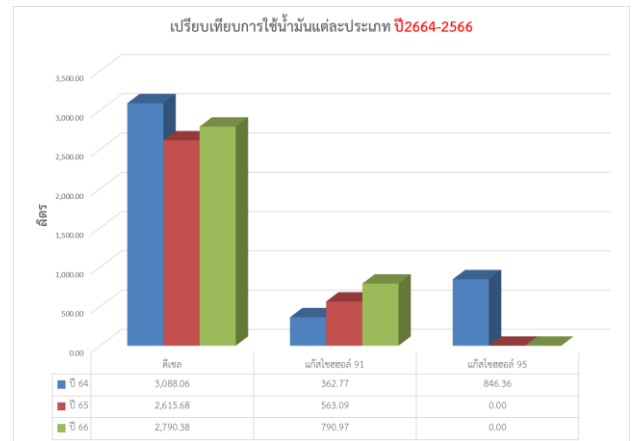
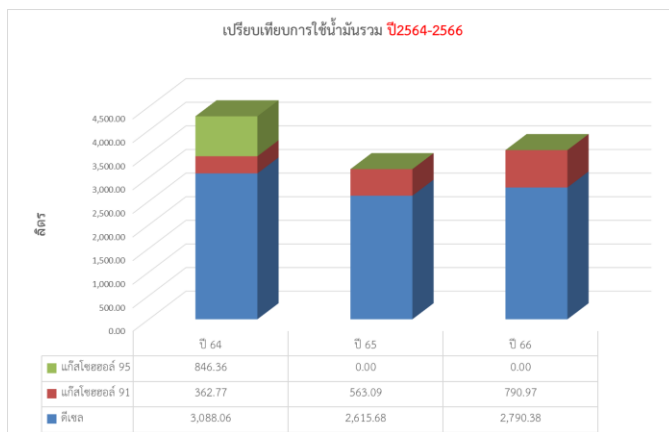
ทำให้การใช้พลังงานไฟฟ้าแปรผันตามกิจกรรมของมหาวิทยาลัย

3. การใช้น้ำมัน

บันทึกการใช้เชื้อเพลิง ประจำปี 2564 - 2566

(หน่วยเป็น ลิตร)

บันทึกประจำเดือน	ปี 64	ปี 65	ปี 66	เพิ่ม/ลด
ดีเซล	3,088.06	2,615.68	2,790.38	6.68
แก๊สโซฮอล์ 91	362.77	563.09	790.97	40.47
แก๊สโซฮอล์ 95	846.36	0.00	0.00	
รวม	4,297.19	3,178.77	3,581.35	12.66



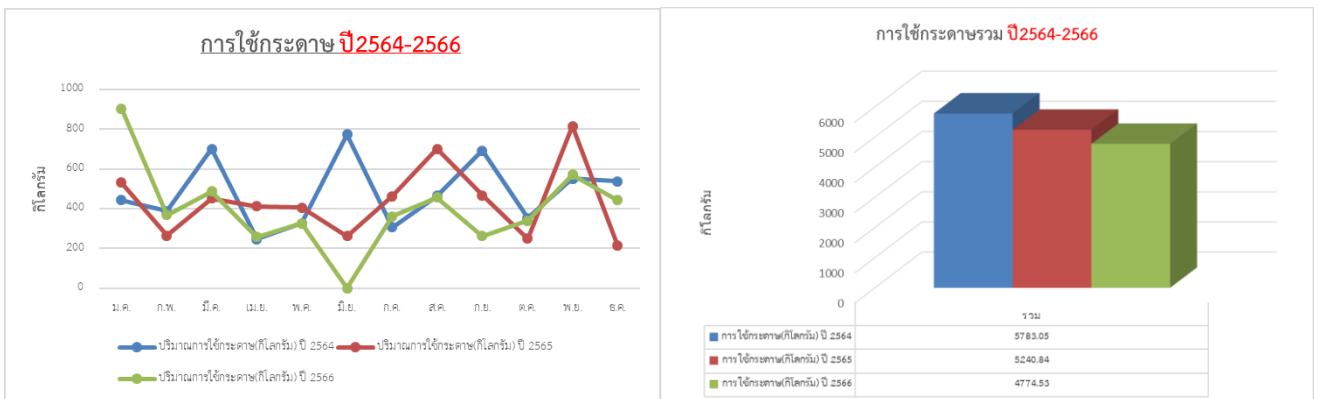
สรุปการใช้ น้ำมัน จากข้อมูลการใช้น้ำมันในปี 2566 มีการใช้น้ำมัน ดีเซล เพิ่มขึ้นร้อยละ 6.68 จากปี 2565 และมีการใช้น้ำมัน แก๊สโซฮอล์ 91 เพิ่มขึ้นร้อยละ 40.47 และในภาพรวมมีการใช้น้ำมันเพิ่มขึ้นร้อยละ 12.66 จากปี 2565 แต่ในปี 2565-2566 ไม่มีการใช้งาน แก๊สโซฮอล์ 95 สาเหตุในการเพิ่มขึ้น เนื่องจากในปี2565 อยู่ในช่วงปลายของสถานการณ์โรคระบาดโควิด-19 ยังมีการประชุมแบบออนไลน์ และเริ่มมีการประชุมแบบออนไซต์มากขึ้นในปี 2566 และเนื่องจากบริบทของสำนักงานมหาวิทยาลัยเป็นศูนย์รวมของการจัดการ มีผู้บริหาร ทำงานอยู่ภายในอาคารจึงมีการขอใช้รถเพื่อเดินทางไปประชุมตามสถานที่ต่าง ๆ ในนามของมหาวิทยาลัยจึงทำให้การใช้น้ำมัน สูงขึ้นจากปี 2565 แต่ปริมาณการใช้กิโลเมตร/ลิตร ลดลงเนื่องจากรถที่ใช้กันมีอายุมากขึ้น แต่ในปี 2564 ไม่มีตารางบันทึกระยะทาง ทำให้ไม่สามารถระบุได้ (ปี2566 เป็นแบบฟอร์มใหม่)

*ข้อสังเกต เนื่องจากบริบทของสำนักงานมหาวิทยาลัยเป็นศูนย์รวมของการจัดการ มีผู้บริหาร ทำงานอยู่ภายในอาคาร

ทำให้การใช้รถเพื่อเดินทางในนามของมหาวิทยาลัย

4. การใช้กระดาษ

เดือน	ปริมาณการใช้ กระดาษ (กิโลกรัม) ปี 2564	ปริมาณการใช้ กระดาษ (กิโลกรัม) ปี 2565	ปริมาณการใช้ กระดาษ (กิโลกรัม) ปี 2566
ม.ค.	442.15	532.35	904.45
ก.พ.	387.6	264.65	368.9
มี.ค.	700.55	451.4	487.2
เม.ย.	246	412.5	257.18
พ.ค.	326.9	406.27	325.96
มิ.ย.	773.65	263.38	0
ก.ค.	306.65	463.9	361.15
ส.ค.	465.5	700.5	457.32
ก.ย.	692.7	467	261.83
ต.ค.	351.75	249.99	338.41
พ.ย.	551.05	815.98	570.03
ธ.ค.	538.55	212.92	442.1
รวม	5783.05	5240.84	4774.53



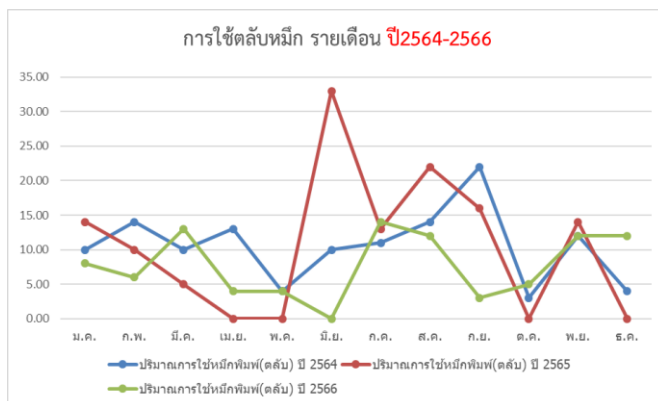
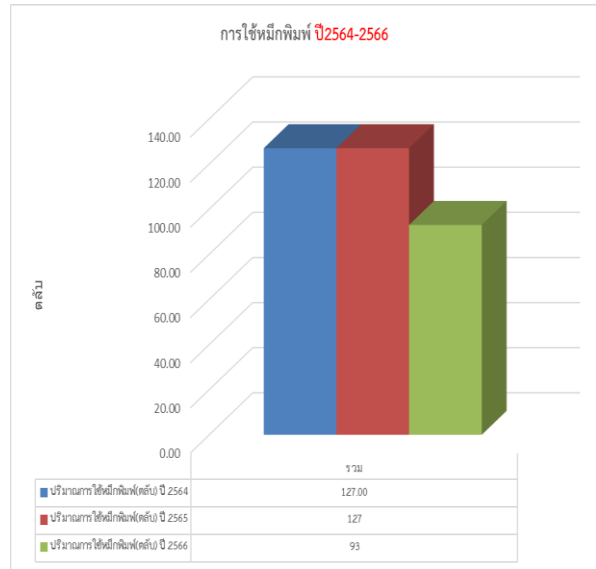
การใช้กระดาษ	การใช้กระดาษ (กิโลกรัม) ปี 2564	การใช้กระดาษ (กิโลกรัม) ปี 2565	การใช้กระดาษ (กิโลกรัม) ปี 2566
รวม	5783.05	5240.84	4774.53
เพิ่ม/ลด		-9.38	-8.90

สรุปการใช้กระดาษ จากข้อมูลการใช้ใช้น้ำมันในปี 2565 มีการใช้กระดาษ **ลดลงร้อยละ 9.38** จากปี 2564 และมีการใช้กระดาษ ในปี 2566 ลดลงจากปี 2565 **ร้อยละ 8.90** ซึ่งเป็นแนวโน้มที่ลดลงอย่างต่อเนื่อง แต่ยังไม่สามารถบรรลุเป้าหมายที่ตั้งไว้ ลดลงร้อยละ 20 เนื่องจากสถานการณ์โรคระบาดโควิด-19 ไม่มีผลกระทบในการจัดประชุมแล้วเริ่มมีการประชุมแบบออนไลน์มากขึ้นในปี 2566 ถึงจะมีการประชุมแบบออนไลน์อยู่บ้างแต่น้อยครั้ง และเริ่มมีการประชุมแบบออนไลน์มากขึ้นในปี 2566 และเนื่องจากบริบทของสำนักงานมหาวิทยาลัยเป็นศูนย์รวมของการจัดการ มีผู้บริหาร ทำงานอยู่ภายในอาคารจึงมีการจัดประชุมและจัดเตรียมเอกสารการประชุม

***ข้อสังเกต** เนื่องจากการประชุมที่มีผู้บริหารเข้าประชุม จะมีการจัดทำเอกสารการประชุมให้ผู้บริหาร ถึงแม้จะมีการนำเอกสารเข้าในระบบ E-mitting และในการประชุมที่ไม่ได้มีผลทางกฎหมายเคร่งครัด ควรใช้กระดาษ Reues

5.การใช้หมึกพิมพ์

เดือน	ปริมาณการใช้หมึกพิมพ์(ตลับ) ปี 2564	ปริมาณการใช้หมึกพิมพ์(ตลับ) ปี 2565	ปริมาณการใช้หมึกพิมพ์(ตลับ) ปี 2566
ม.ค.	10.00	14	8
ก.พ.	14.00	10	6
มี.ค.	10.00	5	13
เม.ย.	13.00	0	4
พ.ค.	4.00	0	4
มิ.ย.	10.00	33	0
ก.ค.	11.00	13	14
ส.ค.	14.00	22	12
ก.ย.	22.00	16	3
ต.ค.	3.00	0	5
พ.ย.	12.00	14	12
ธ.ค.	4.00	0	12
รวม	127.00	127	93



การใช้งาน	ปริมาณการใช้หมึกพิมพ์(ตลับ) ปี 2564	ปริมาณการใช้หมึกพิมพ์(ตลับ) ปี 2565	ปริมาณการใช้หมึกพิมพ์(ตลับ) ปี 2566
รวม	127.00	127	93
ร้อยละ เพิ่ม/ลด		0	-36.56

สรุปการใช้กระดาษ จากข้อมูลการใช้น้ำหมึกในปี 2565 มีการใช้หมึกเท่ากับปี 2564 และในปี 2566 มีการใช้หมึกลดลงจากปี 2565 **ร้อยละ -36.56** ซึ่งเป็นแนวโน้มที่ลดลงได้มากกว่าบรรลุเป้าหมายที่ตั้งไว้ ลดลงร้อยละ 5 เนื่องจากมีการประชุมแบบออนไลน์ และมีการใช้เครื่องถ่ายเอกสารแบบรวมศูนย์ มีการลดใช้เครื่องปริ้นขนาดเล็ก ตามนโยบายการสำนักงานสีเขียว **Green office**