

สรุปผลการดำเนินงาน Green office หมวด 3 การใช้ทรัพยากรและพลังงาน

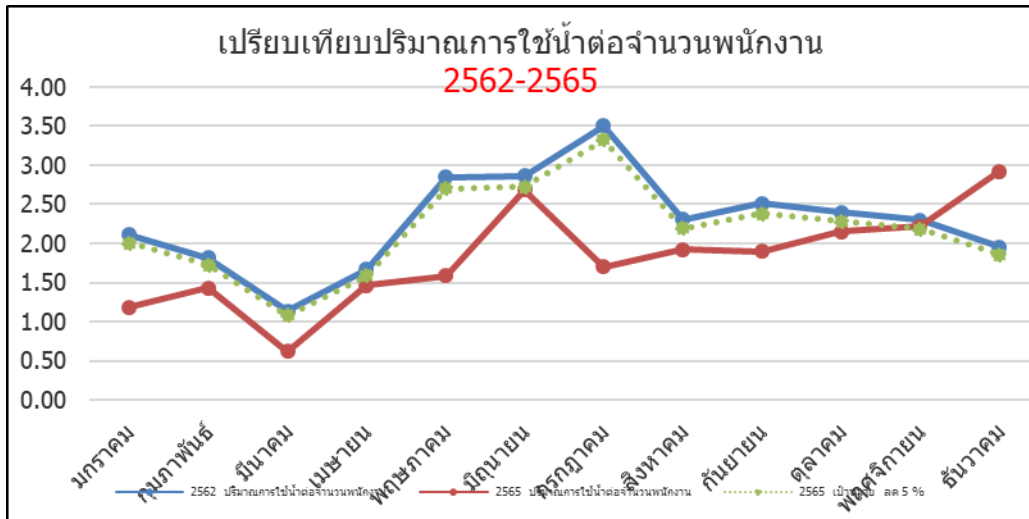
3.1.1 การใช้น้ำ ปี 2565 -เป็นไปตามเป้า

ตามที่สำนักงานมหาวิทยาลัยดำเนินการ Green office มาตั้งแต่ปี 2560 ทำให้บุคลากรในสำนักงานรับทราบข้อมูลและแนวทางการปฏิบัติ ในการใช้ทรัพยากรน้ำอย่างรู้คุณค่าและมีประสิทธิภาพสูงสุด อีกทั้งยังมีการรณรงค์ กระตุ้นเตือนทั้งในหลากหลายช่องทาง มีความร่วมมือในทุกระดับ ผลของการดำเนินการกิจกรรม Green office ประจำปี 2565 สำนักงานมหาวิทยาลัยสามารถ บรรลุ เป้าหมายการใช้น้ำได้ โดยมีการใช้น้ำลดลงร้อยละ 20.50 เมื่อเทียบกับปีฐาน

ตารางการใช้น้ำ สำนักงานอธิการบดี ปี 2565

เปรียบเทียบปริมาณการใช้น้ำ ประจำปี 2562 - 2565

บันทึกประจำเดือน	2562 ปริมาณการใช้น้ำเดือน (ลบม.)	2565 ปริมาณการใช้น้ำเดือน (ลบม.)	2565 เป้าหมาย ลด 5 % (ลบม.)	2565 น้ำ เพิ่ม-ลด (%)	2565 น้ำ เพิ่ม-ลด (ลบม.)	2562 ปริมาณการ ใช้น้ำต่อ จำนวน พนักงาน	2565 ปริมาณการ ใช้น้ำต่อ จำนวน พนักงาน	2565 เป้าหมาย ลด 5 %
มกราคม	422.00	238.00	400.90	-43.60	-184.00	2.11	1.19	2.00
กุมภาพันธ์	364.00	286.00	345.80	-21.43	-78.00	1.82	1.43	1.73
มีนาคม	227.00	124.00	215.65	-45.37	-103.00	1.14	0.62	1.08
เมษายน	334.00	293.00	317.30	-12.28	-41.00	1.67	1.47	1.59
พฤษภาคม	569.00	317.00	540.55	-44.29	-252.00	2.85	1.59	2.70
มิถุนายน	573.00	537.00	544.35	-6.28	-36.00	2.87	2.69	2.72
กรกฎาคม	700.00	341.00	665.00	-51.29	-359.00	3.50	1.71	3.33
สิงหาคม	462.00	384.00	438.90	-16.88	-78.00	2.31	1.92	2.19
กันยายน	502.00	380.00	476.90	-24.30	-122.00	2.51	1.90	2.38
ตุลาคม	480.00	431.00	456.00	-10.21	-49.00	2.40	2.16	2.28
พฤศจิกายน	460.00	444.00	437.00	-3.48	-16.00	2.30	2.22	2.19
ธันวาคม	391.00	585.00	371.45	49.62	194.00	1.96	2.93	1.86
รวม	5,484.00	4,360.00	5,209.80	-20.50	-1,124.00	27.42	21.80	26.05
สรุปผลการใช้น้ำ		-20.50	5%					



*ค่าเป้าหมาย ลดการใช้น้ำ ร้อยละ 5 จากปีฐาน

3.2.1 สรุปการใช้พลังงานไฟฟ้า - บรรลุเป้าหมาย

ตามที่สำนักงานมหาวิทยาลัยได้มีการดำเนินการ Green office มาตั้งแต่ปี 2560 ทำให้บุคลากรในสำนักงาน รับผิดชอบต่อข้อมูลและแนวทางการปฏิบัติในการใช้ทรัพยากรไฟฟ้าอย่างรู้คุณค่าและมีประสิทธิภาพสูงสุด อีกทั้งยังมีการรณรงค์ กระตุ้น เตือนทั้งในหลากหลายช่องทาง มีความร่วมมือในทุกระดับ รวมถึงการมีระบบไฟฟ้าพลังงานแสงอาทิตย์ (โซลาร์รูฟ) ใช้งานซึ่งส่งผล ในการลดการใช้ไฟฟ้าจากระบบไฟฟ้าปกติได้อย่างชัดเจน โดยในปีที่ผ่านมาสามารถผลิตพลังงานไฟฟ้าได้ทั้งหมด 116,880 kwh คิด เป็นงบประมาณที่สามารถประหยัดได้ 506,646.64 บาท คิดเป็นร้อยละ 38.50 ของพลังงานที่ใช้จริงทั้งหมดของ อาคาร สำนักงานมหาวิทยาลัย

สรุปผลของการดำเนินการกิจกรรม Green office ประจำปี 2565 สำนักงานมหาวิทยาลัยสามารถ **บรรลุเป้าหมาย** มีการใช้พลังงานไฟฟ้ารวมทั้งหมด 306,938.98 kwh แยกเป็นพลังงานไฟฟ้าปกติ 190,058.98 kwh และเป็น พลังงานแสงอาทิตย์(โซลาร์รูฟ) 116,880.00 kwh รวมลดลงทั้งหมดร้อยละ 12.56 จากปีฐาน 2562

*ข้อเสนอแนะเพิ่มเติม

1. ควรจัดสรรงบประมาณในการบำรุงรักษา ระบบพลังงานแสงอาทิตย์ อย่างต่อเนื่องเพื่อให้ผลิตกำลังไฟฟ้าได้ อย่างเต็มประสิทธิภาพ

2. ควรหาจัดสรรงบประมาณหรือหาแนวทางการปรับเปลี่ยนเครื่องปรับอากาศที่มีอายุ เกิน 10 ปี เพื่อลดการใช้ พลังงานไฟฟ้าในระยะยาว

3. เครื่องปรับอากาศขนาดใหญ่ เป็นระบบท่อส่งลมเย็น มีอายุการใช้งานเกิน 10 ปี และยังเป็นระบบเก่าที่สิ้นเปลืองพลังงานไฟฟ้าเป็นอย่างมาก เห็นควรพิจารณาปรับเปลี่ยนเป็นระบบ VAF ที่มีประสิทธิภาพมากกว่าและประหยัดกว่าถึงร้อยละ 40

ตารางการใช้ไฟฟ้า สำนักงานอธิการบดี ปี 2565

แบบฟอร์ม 3.2(1)

เปรียบเทียบการใช้ไฟฟ้า ประจำปี 2562 - 2565

บันทึกประจำเดือน	2562 ปริมาณการใช้ไฟฟ้า/เดือน (kWh)	2565 ปริมาณการใช้ไฟฟ้า/เดือน (kWh)	2565 เป้าหมาย ลด 10 % (kWh)	2565 ไฟฟ้าเพิ่ม-ลด (%)	2565 ไฟฟ้าเพิ่ม-ลด (kWh)	2562 ปริมาณการใช้ไฟฟ้าต่อจำนวนพนักงาน	2565 ปริมาณการใช้ไฟฟ้าต่อจำนวนพนักงาน	2565 เป้าหมาย ลด 10 %
มกราคม	17,332.45	17,488.39	15,599.20	0.90	155.94	86.66	87.44	78.00
กุมภาพันธ์	17,483.21	17,223.59	15,734.89	-1.48	-259.62	87.42	86.12	78.67
มีนาคม	28,317.25	30,027.35	25,485.52	6.04	1,710.10	141.59	150.14	127.43
เมษายน	33,446.00	26,324.58	30,101.40	-21.29	-7,121.42	167.23	131.62	150.51
พฤษภาคม	40,888.70	29,201.86	36,799.83	-28.58	-11,686.84	204.44	146.01	184.00
มิถุนายน	38,724.90	31,374.38	34,852.41	-18.98	-7,350.52	193.62	156.87	174.26
กรกฎาคม	35,399.37	26,717.92	31,859.43	-24.52	-8,681.45	177.00	133.59	159.30
สิงหาคม	31,441.87	31,808.21	28,297.68	1.17	366.34	157.21	159.04	141.49
กันยายน	30,905.69	27,288.26	27,815.12	-11.70	-3,617.43	154.53	136.44	139.08
ตุลาคม	31,030.03	22,995.67	27,927.02	-25.89	-8,034.36	155.15	114.98	139.64
พฤศจิกายน	26,458.39	24,973.33	23,812.55	-5.61	-1,485.06	132.29	124.87	119.06
ธันวาคม	19,581.14	21,515.44	17,623.03	9.88	1,934.30	97.91	107.58	88.12
รวม	351,008.98	306,938.98	315,908.09	-12.56	-44,070.00	1,755.04	1,534.69	1,579.54
สรุปผลการใช้ไฟฟ้า		-12.56	10%					

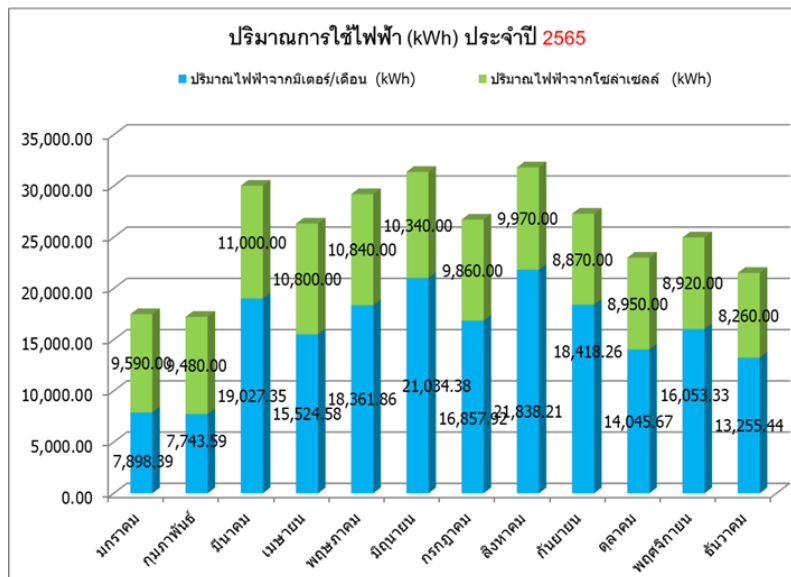
ตารางการเปรียบเทียบหน่วยการใช้ไฟฟ้าปกติ กับระบบไฟฟ้าโซลาร์รูปี ปี 2565

แบบฟอร์ม 3.2(1)

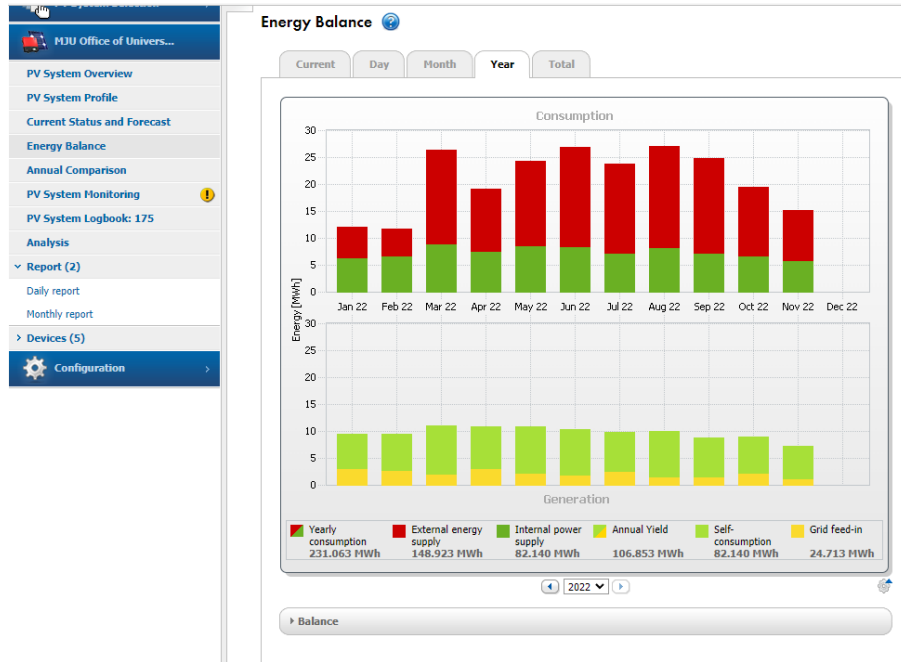
บันทึกการใช้ไฟฟ้าประจำปี 2565

อาคารสำนักงานมหาวิทยาลัย

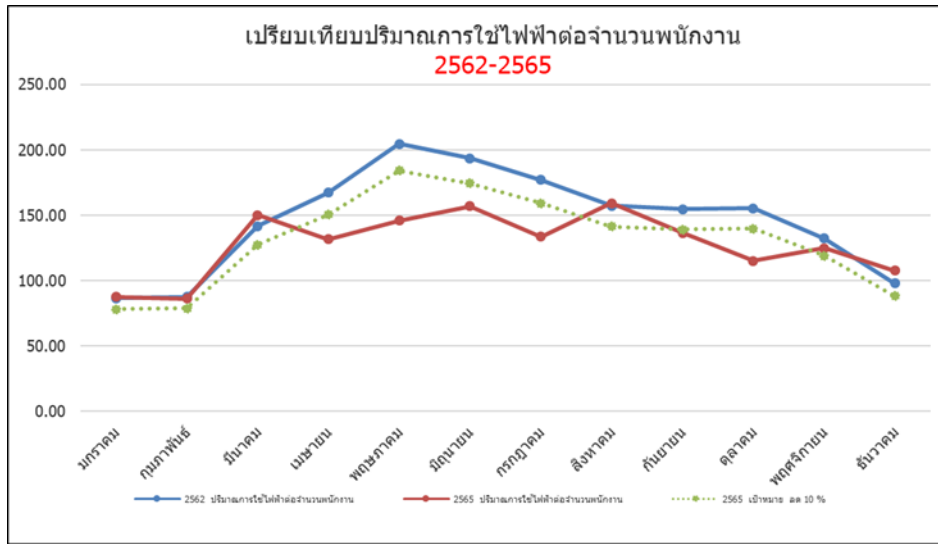
บันทึกประจำเดือน	จำนวนพนักงาน	ปริมาณไฟฟ้าจากมิเตอร์/เดือน (kWh)	ปริมาณไฟฟ้าจากโซลาร์เซลล์ (kWh)	ปริมาณไฟฟ้ารวมไฟฟ้าจากมิเตอร์กับโซลาร์เซลล์ (kWh)	ค่าไฟฟ้า/เดือน (บาท)	ปริมาณการใช้ไฟฟ้าต่อจำนวนพนักงาน
มกราคม	200	7,898.39	9,590.00	17,488.39	28,872.87	87.44
กุมภาพันธ์	200	7,743.59	9,480.00	17,223.59	28,908.74	86.12
มีนาคม	200	19,027.35	11,000.00	30,027.35	75,814.25	150.14
เมษายน	200	15,524.58	10,800.00	26,324.58	59,653.39	131.62
พฤษภาคม	200	18,361.86	10,840.00	29,201.86	77,489.34	146.01
มิถุนายน	200	21,034.38	10,340.00	31,374.38	89,694.94	156.87
กรกฎาคม	200	16,857.92	9,860.00	26,717.92	68,978.62	133.59
สิงหาคม	200	21,838.21	9,970.00	31,808.21	91,776.87	159.04
กันยายน	200	18,418.26	8,870.00	27,288.26	90,960.28	136.44
ตุลาคม	200	14,045.67	8,950.00	22,995.67	68,150.66	114.98
พฤศจิกายน	200	16,053.33	8,920.00	24,973.33	79,498.21	124.87
ธันวาคม	200	13,255.44	8,260.00	21,515.44	64,061.72	107.58
รวม	-	190,058.98	116,880.00	306,938.98	823,859.89	1,534.69
เฉลี่ย	200	15,838.25	9,740.00	25,578.25	68,654.99	127.89



กราฟแสดงผลการผลิตไฟฟ้าจากระบบพลังงานแสงอาทิตย์ โซลาร์รูฟ



กราฟเปรียบเทียบหน่วยการใช้ไฟฟ้า ปี 2562 กับ ปี2565



3.2.2 การใช้พลังงานเชื้อเพลิง - บรรลุเป้าหมาย

ตามมาตรการการใช้พลังงานเชื้อเพลิง มีการกำหนดเป้าหมายการลดใช้เชื้อเพลิงไว้ที่ 5 % จากปี 2562 ในทุกประเภท ซึ่งผลการดำเนินการของ มาตรการการลดใช้น้ำมันเชื้อเพลิงของปี 2565 สามารถลดการใช้พลังงานน้ำมัน โดยแยกเป็นประเภท ดังนี้

-น้ำมันดีเซล ลดลง ร้อยละ -60.05

-น้ำมันแก๊สโซฮอล์ 91 ไม่มีการใช้งาน

-น้ำมันแก๊สโซฮอล์ 95 ไม่มีการใช้งาน

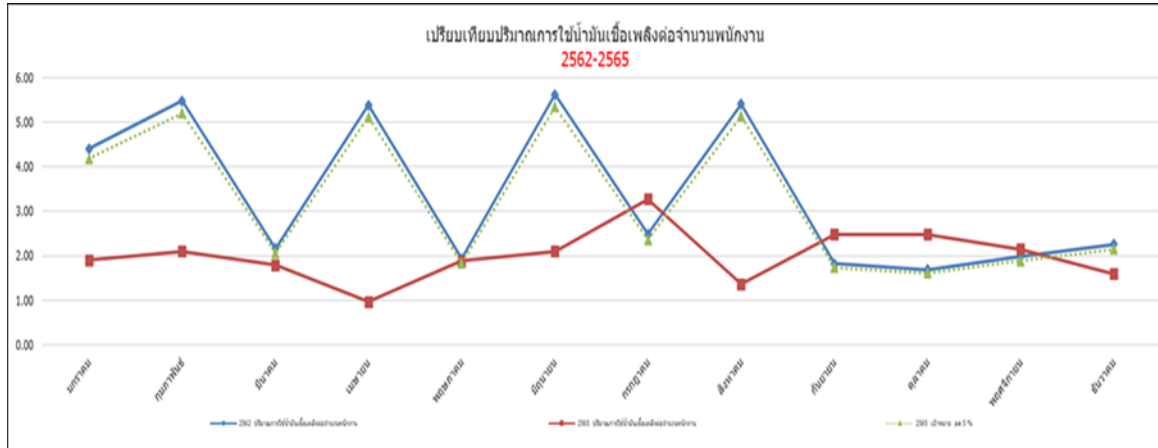
เมื่อพิจารณาในภาพรวมของใช้น้ำมัน มีสัดส่วนที่ลดลง ซึ่งส่วนใหญ่เป็นน้ำมัน Diesel ที่ใช้กับรถยนต์ เนื่องจากการเดินทางไปราชการลดลง เนื่องด้วยสถานการณ์โรคโควิด-19 และมีการประชุมแบบออนไลน์เป็นส่วนใหญ่

ข้อมูลปริมาณการใช้น้ำมันเชื้อเพลิง ปี 2565

เปรียบเทียบการใช้เชื้อเพลิง ประจำปี 2562 - 2565

บันทึกประจำเดือน	2562 ปริมาณการใช้น้ำมัน Diesel /เดือน (ลิตร)	2565 ปริมาณการใช้น้ำมัน Diesel /เดือน (ลิตร)	2565 เป้าหมาย ลด 5 %	2562 ปริมาณการใช้น้ำมัน Gasohol 91 / เดือน (ลิตร)	2565 ปริมาณการใช้น้ำมัน Gasohol 91 / เดือน (ลิตร)	2565 เป้าหมาย ลด 5 %	2562 ปริมาณการใช้น้ำมัน Gasohol 95 / เดือน (ลิตร)	2565 ปริมาณการใช้น้ำมัน Gasohol 95 / เดือน (ลิตร)	2565 เป้าหมาย ลด 5 %	2562 ปริมาณการใช้น้ำมันเชื้อเพลิงต่อจำนวนพนักงาน	2565 ปริมาณการใช้น้ำมันเชื้อเพลิงต่อจำนวนพนักงาน	2565 เป้าหมาย ลด 5 %
มกราคม	835.34	266.49	793.57	23.83	0.00	22.64	20.74	0.00	19.70	4.40	1.33	4.18
กุมภาพันธ์	1,055.74	240.12	1,002.95	10.14	0.00	9.63	29.43	0.00	27.96	5.48	1.20	5.20
มีนาคม	393.62	188.51	373.94	18.99	0.00	18.04	20.74	0.00	19.70	2.17	0.94	2.06
เมษายน	1,029.96	82.92	978.46	20.85	0.00	19.80	26.73	0.00	25.40	5.39	0.41	5.12
พฤษภาคม	342.49	217.12	325.37	27.69	0.00	26.30	16.23	0.00	15.41	1.93	1.09	1.84
มิถุนายน	1,062.85	210.34	1,009.71	30.25	0.00	28.74	31.45	0.00	29.87	5.62	1.05	5.34
กรกฎาคม	444.51	504.35	422.28	26.20	0.00	24.89	26.65	0.00	25.32	2.49	2.52	2.36
สิงหาคม	1,031.81	106.67	980.22	25.19	0.00	23.93	24.74	0.00	23.51	5.41	0.53	5.14
กันยายน	324.60	370.64	308.37	24.26	0.00	23.05	16.59	0.00	15.76	1.83	1.85	1.74
ตุลาคม	330.05	370.64	313.55	1.85	0.00	1.76	6.51	0.00	6.19	1.69	1.85	1.61
พฤศจิกายน	391.19	269.59	371.63	3.92	0.00	3.73	2.83	0.00	2.69	1.99	1.35	1.89
ธันวาคม	441.82	242.51	419.73	3.99	0.00	3.79	6.39	0.00	6.07	2.26	1.21	2.15
รวม	7,683.98	3,069.91	7,299.78	217.16	0.00	206.30	229.02	0.00	217.57	40.65	15.35	36.59
สรุปผลการใช้น้ำมันเชื้อ		-60.05	5%		-100.00	5%		-100.00	5%			

กราฟเปรียบเทียบการใช้น้ำมัน ปี 2562 กับ ปี2565



3.3.1 สรุปการใช้กระดาษ – บรรลุเป้าหมาย

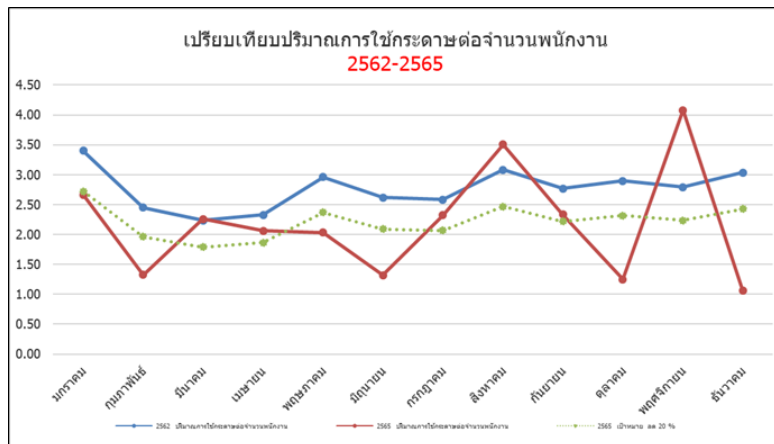
ในปี 2565 สำนักงานมหาวิทยาลัย มีการตั้งเป้าหมายความลดการใช้กระดาษที่ ร้อยละ 20 ของปี 2562 จาก 6,629.62 กิโลกรัม เหลือ 5,303.70 กิโลกรัม จากการเก็บข้อมูลการใช้กระดาษของ สำนักงานมหาวิทยาลัย ในปี 2565 มียอดการใช้รวมทั้ง หมด 5,240.84 กิโลกรัม น้อยกว่าปีฐาน ร้อยละ 20.95 ซึ่งถือว่าลดได้มากกว่าเป้าหมายที่วางไว้ ในปี 2565 ได้มีการประกาศ เรื่อง มาตรการการ Green office ซึ่งมีมาตรการการใช้กระดาษ รวมอยู่ด้วย มีการรณรงค์ รับรู้มาตรการและมีการปฏิบัติตามในทุก ระดับ อีกทั้งในปี 2565 มีการประชุมออนไลน์ เป็นส่วนใหญ่ ทำให้สามารถลดการใช้ได้ตามเป้าหมายที่วางไว้

เปรียบเทียบการใช้กระดาษ ประจำปี 2562 - 2565

บันทึก ประจำ เดือน	2562 ปริมาณ การใช้กระดาษ/ เดือน (กิโลกรัม)	2565 ปริมาณ การใช้กระดาษ/ เดือน (กิโลกรัม)	2565 เป้าหมาย ลด 20 %	2565 กระดาษ เพิ่ม-ลด (%)	2565 กระดาษ เพิ่ม-ลด (กิโลกรัม)	2562 ปริมาณ การใช้กระดาษ ต่อจำนวน พนักงาน	2565 ปริมาณ การใช้กระดาษ ต่อจำนวน พนักงาน	2565 เป้าหมาย ลด 20 %
มกราคม	680.20	532.35	544.16	-21.74	-147.85	3.40	2.66	2.72
กุมภาพันธ์	490.40	264.65	392.32	-46.03	-225.75	2.45	1.32	1.96
มีนาคม	446.75	451.40	357.40	1.04	4.65	2.23	2.26	1.79
เมษายน	465.50	412.50	372.40	-11.39	-53.00	2.33	2.06	1.86
พฤษภาคม	591.50	406.27	473.20	-31.32	-185.23	2.96	2.03	2.37
มิถุนายน	523.10	263.38	418.48	-49.65	-259.72	2.62	1.32	2.09
กรกฎาคม	516.85	463.90	413.48	-10.24	-52.95	2.58	2.32	2.07
สิงหาคม	616.71	700.50	493.37	13.59	83.79	3.08	3.50	2.47
กันยายน	554.20	467.00	443.36	-15.73	-87.20	2.77	2.34	2.22
ตุลาคม	579.05	249.99	463.24	-56.83	-329.06	2.90	1.25	2.32
พฤศจิกายน	558.21	815.98	446.57	46.18	257.77	2.79	4.08	2.23
ธันวาคม	607.15	212.92	485.72	-64.93	-394.23	3.04	1.06	2.43
รวม	6629.62	5,240.84	5,303.70	-20.95	-1,388.78	33.15	26.20	26.52
สรุปผลการใช้กระดาษ		-20.95	20%					

บันทึกการใช้กระดาษประจำปี 2565

บันทึกประจำเดือน	วันที่ทำการบันทึก	จำนวนพนักงาน	ปริมาณกระดาษ/เดือน (กิโลกรัม)	ค่าใช้จ่าย/เดือน (บาท)	ปริมาณการใช้กระดาษต่อจำนวนพนักงาน
มกราคม	31-Jan-65	200	532.35	22,275.00	2.66
กุมภาพันธ์	28-Feb-65	200	264.65	11,025.00	1.32
มีนาคม	31-Mar-65	200	451.40	18,900.00	2.26
เมษายน	30-Apr-65	200	412.50	17,250.00	2.06
พฤษภาคม	29-May-65	200	406.27	16,995.00	2.03
มิถุนายน	30-Jun-65	200	263.38	11,010.00	1.32
กรกฎาคม	31-Jul-65	200	463.90	19,350.00	2.32
สิงหาคม	31-Aug-65	200	700.50	29,250.00	3.50
กันยายน	30-Sep-65	200	467.00	19,500.00	2.34
ตุลาคม	30-Oct-65	200	249.99	10,455.00	1.25
พฤศจิกายน	30-Nov-65	200	815.98	34,110.00	4.08
ธันวาคม	31-Dec-65	200	212.92	8,940.00	1.06
รวม	-	-	5,240.84	219,060.00	26.20
เฉลี่ย	-	200	436.74	18,255.00	2.18



3.3.2 การใช้หมึกพิมพ์ – บรรลุเป้าหมาย

ในปี 2560 สำนักงานมหาวิทยาลัยได้มีการกำหนดมาตรการ การใช้หมึกพิมพ์ โดยลดเครื่องปริ้นส่วนตัว ใช้เครื่องถ่ายเอกสารรวมศูนย์ และลดการสั่งซื้อตลับหมึกสำหรับเครื่องปริ้นขนาดเล็ก ซึ่งในปี 2565 ก็ยังมีระบุดูอยู่ในการประกาศเรื่องมาตรการการ Green office มีการรับทราบ รับรู้มาตรการและมีการปฏิบัติตามในทุกระดับ และร่วมกันปฏิบัติเป็นอย่างดี โดยในปี 2565 สำนักงานมหาวิทยาลัย มีการตั้งเป้าหมายความลดการใช้หมึกพิมพ์ที่ ร้อยละ 5 ของปี 2562 จาก 209 ตลับ เหลือ 198 ตลับ จากการเก็บข้อมูลการหมึกพิมพ์ของ สำนักงานมหาวิทยาลัย ในปี 2565 มียอดการใช้รวมทั้งหมด 129 ตลับ น้อยกว่าปีฐาน ร้อยละ 39.23 ซึ่งถือว่าลดได้มากกว่าเป้าหมายที่วางไว้

แบบฟอร์ม 3.3(2)

บันทึกการใช้หมึกปริ้นเตอร์ประจำปี 2565

บันทึกประจำเดือน	วันที่ทำการบันทึก	จำนวนพนักงาน	ปริมาณการใช้หมึกปริ้นเตอร์ /เดือน (ตลับ)	ค่าใช้จ่าย/เดือน (บาท)	ปริมาณการใช้หมึกปริ้นเตอร์ต่อจำนวนพนักงาน
มกราคม	31-Jan-65	200	14.00	26,788.00	0.07
กุมภาพันธ์	28-Feb-65	200	10.00	19,480.00	0.05
มีนาคม	31-Mar-65	200	5.00	9,664.00	0.03
เมษายน	30-Apr-65	200	0.00	-	0.00
พฤษภาคม	29-May-65	200	0.00	-	0.00
มิถุนายน	30-Jun-65	200	33.00	63,623.00	0.17
กรกฎาคม	31-Jul-65	200	13.00	24,294.00	0.07
สิงหาคม	31-Aug-65	200	22.00	44,140.00	0.11
กันยายน	30-Sep-65	200	16.00	30,962.00	0.08
ตุลาคม	30-Oct-65	200	0.00	-	0.00
พฤศจิกายน	30-Nov-65	200	14.00	26,130.00	0.07
ธันวาคม	31-Dec-65	200	0.00	-	0.00
รวม	-	-	127.00	245,081.00	0.64
เฉลี่ย	-	200	10.58	20,423.42	0.05

เปรียบเทียบการใช้หมึกปริ้นเตอร์ ประจำปี 2562 - 2565

บันทึกประจำเดือน	2562 ปริมาณการใช้หมึกปริ้นเตอร์/เดือน (ตลับ)	2565 ปริมาณการใช้หมึกปริ้นเตอร์/เดือน (ตลับ)	2565 เป้าหมาย ลด 5 %	2565 หมึกปริ้นเตอร์ เพิ่ม-ลด (%)	2565 หมึกปริ้นเตอร์ เพิ่ม-ลด (ตลับ)	2562 ปริมาณการใช้หมึกปริ้นเตอร์ต่อจำนวนพนักงาน	2565 ปริมาณการใช้หมึกปริ้นเตอร์ต่อจำนวนพนักงาน	2565 เป้าหมาย ลด 5 % (ตลับ)
มกราคม	14.00	14.00	13.30	0.00	0.00	0.07	0.07	0.07
กุมภาพันธ์	24.00	10.00	22.80	-58.33	-14.00	0.12	0.05	0.11
มีนาคม	10.00	5.00	9.50	-50.00	-5.00	0.05	0.03	0.05
เมษายน	16.00	0.00	15.20	-100.00	-16.00	0.08	0.00	0.08
พฤษภาคม	18.00	0.00	17.10	-100.00	-18.00	0.09	0.00	0.09
มิถุนายน	18.00	33.00	17.10	83.33	15.00	0.09	0.17	0.09
กรกฎาคม	35.00	13.00	33.25	-62.86	-22.00	0.18	0.07	0.17
สิงหาคม	16.00	22.00	15.20	37.50	6.00	0.08	0.11	0.08
กันยายน	8.00	16.00	7.60	100.00	8.00	0.04	0.08	0.04
ตุลาคม	19.00	0.00	18.05	-100.00	-19.00	0.10	0.00	0.09
พฤศจิกายน	14.00	14.00	13.30	0.00	0.00	0.07	0.07	0.07
ธันวาคม	17.00	0.00	16.15	-100.00	-17.00	0.09	0.00	0.08
รวม	209.00	127.00	198.55	-39.23	-82.00	1.05	0.64	0.99
สรุปการใช้หมึกพิมพ์		-39.23	5%					

